

材质

泵体及叶轮均为不锈钢 AISI 304, 电机转轴为不锈钢 AISI 420, 入水部分均为 GG20 生铁铸造, 也可选择铜质, 导流室为玻璃纤维塑料, 机械式轴封为石墨及氧化铝。

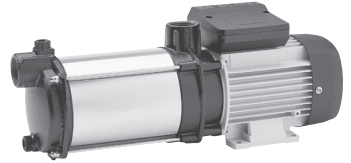
电机

保护等级为 IP44, 绝缘等级 F 级。
单相电机内置电容器,
功率低于 1.5HP, 内置过热保护器。
三相电机需用户自行安装保护装置。

特征

出入口口径为 1", 另 ASPRI 25 系列内置自吸器。

Prisma 15, 25



一体化多级离心泵, 适用于家用供水系统, 园艺灌溉系统。运作宁静, 自吸性能达 2 米, 加装止回阀能提升自吸性能。可用于工业或农业供水增压机组。

型 号	P1 (kW)		A			P2		μF	l/min	10	20	30	40	50	60	65	70	
	1~	3~	1~	3~		kW	HP			m³/h	0,6	1,2	1,8	2,4	3	3,6	3,9	4,2
			230 V	230 V	400 V													
PRISMA 15 2 (M)	0,45		2			0,24	0,33	12	mca	21	18	16,5	14	10,5	7			
PRISMA 15 3 (M)	0,6	0,6	2,8	2,1	1,2	0,37	0,5	12		32	30	26	22	17	10,5	6		
PRISMA 15 4 (M)	0,8	0,7	3,6	2,3	1,3	0,55	0,75	12		43	40,5	33	27	21,5	14,7			
PRISMA 15 5 (M)	0,95	0,95	4,1	3,3	1,9	0,75	1	12		51	48	40	32	25	17	10	5	

型 号	P1 (kW)		A			P2		μF	l/min	15	30	45	60	75	90	105	120	
	1~	3~	1~	3~		kW	HP			m³/h	0,9	1,8	2,7	3,6	4,5	5,4	6,3	7,2
			230 V	230 V	400 V													
PRISMA 25 2 (M)	0,9		4,3			0,55	0,75	16	mca	22	21	20,5	19	17	15	12	8	
PRISMA 25 3 (M)	1,2	1	5,5	3,5	2	0,75	1	16		36	34	32,5	28	25	20	16	13	
PRISMA 25 4 (M)	1,5	1,4	6,8	4,3	2,5	0,92	1,25	16		47	46	43	38	33	27	22	17	
PRISMA 25 5 (M)	1,7	1,7	7,4	5,2	3	1,1	1,5	25		58	57	54	48	42	34	27	20	
PRISMA 25 6 (M)	2,2	2	9,8	6,7	3,9	1,5	2	30		72	68	65	58	50	40	32	24	

Prisma 35, 45

材质

泵体及叶轮均为不锈钢 AISI 304, 电机转轴为不锈钢 AISI 420, 出入水部分均为GG20生铁铸造, 也可选择铜质, 导流室为玻璃纤维塑料, 橡胶为EPDM, 机械式轴封为石墨及氧化铝。



电机

保护等级为IP44, 绝缘等级F级。
单相电机内置电容器,
三相电机需用户自行安装保护装置。

特征

出入水口径为1^{1/4"} (Prisma 35) 及 1^{1/2"} (Prisma 45),
另 ASPRI 35 系列内置自吸器。

一体化多级离心泵, 适用于家用供水系统,
园艺灌溉系统。运作宁静, 自吸性能达2米,
加装止回阀能提升自吸性能。

型 号	P1 (kW)		A			P2		μF	l/min	20	40	60	80	100	120	140	150	
	1~	3~	1~ 230 V	3~		kW	HP			m³/h	1,2	2,4	3,6	4,8	6	7,2	8,4	9
				230 V	400 V						mca							
PRISMA 35 3 (M) N	1,5	1,4	6,7	4,5	2,6	0,8	1	25	41	39	36	34	31	27	22	18		
PRISMA 35 4 (M) N	1,8	1,8	8,4	5,3	3,1	1,1	1,5	25	54	51	48	44	39	33	27	23		
PRISMA 35 5 (M) N	2,3	2,2	10,2	6,9	4	1,5	2	25	68	64	60	55	49	41	34	30		
PRISMA 35 6 (M) N		2,7		8,3	4,8	2,2	3		81	78	74	67	60	52	42	37		

型 号	P1 (kW)		A			P2		μF	l/min	25	50	75	100	125	150	200	250	
	1~	3~	1~ 230 V	3~		kW	HP			m³/h	1,5	3	4,5	6	7,5	9	12	15
				230 V	400 V						mca							
PRISMA 45 3 (M) N	1,8	1,7	7,9	5,2	3	1,1	1,5	25	37	36	35	33	30	27	18	8		
PRISMA 45 4 (M) N	2,2	2,2	10	6,9	4	1,5	2	30	48	47	45	42	39	36	24	11		
PRISMA 45 5 (M) N		2,8		8,6	5	2	3		61	59	56	54	50	45	31	15		