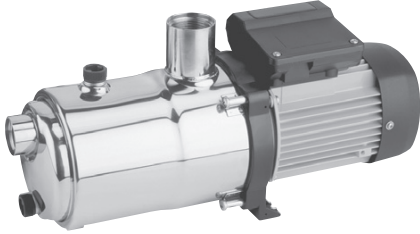


# Tecno 05, 15, 25



一体化卧式多级离心泵。适用于家用供水系统，园艺灌溉系统。Tecno 05可应用于简单食品工业，也可用于工业领域中的特殊应用。

## 材质

泵体及叶轮均为不锈钢 AISI 304，导流室为玻璃纤维塑料，电机转轴为不锈钢AISI 420，橡胶为EPDM，机械式轴封为石墨及氧化铝。

## 电机

保护等级为IP55，绝缘等级F级。单相电机内置电容器及过热保护器，三相电机需用户自行安装保护装置。

## 特征

出入水口径为1”。

型号	P1 (kW)		A			P2		μF	l/min m³/h	5	10	15	20	25	30	35	37,5	
	1~	3~	1~	3~		kW	HP			mca	0,3	0,6	0,9	1,2	1,5	1,8	2,1	2,25
			230 V	230 V	400 V						m³/h	m³/h	m³/h	m³/h	m³/h	m³/h	m³/h	m³/h
TECNO 05 2 M	0,25		1,2			0,11	0,15	6		17,7	16,7	14,9	12,7	10,2	7,4	3	1	
TECNO 05 3 M	0,35		1,6			0,19	0,25	6		27,5	26	23,2	20,1	17,2	12,5	7,4	4	
TECNO 05 4 M	0,45		2			0,19	0,25	6		36	33,5	30	26,5	21,5	16	10	7	

型号	P1 (kW)		A			P2		μF	l/min m³/h	10	20	30	35	40	50	60	65	
	1~	3~	1~	3~		kW	HP			mca	0,6	1,2	1,8	2,1	2,4	3	3,6	3,9
			230 V	230 V	400 V						m³/h	m³/h	m³/h	m³/h	m³/h	m³/h	m³/h	m³/h
TECNO 15 3 M	0,6		2,8			0,37	0,5	12		32	30	26	24	22	17	10,5	7	
TECNO 15 4 M	0,8		3,6			0,5	0,75	12		43	39	35	32	27	21,5	14	9	
TECNO 15 5 M	0,95		4,1			0,66	0,9	12		51	47	42	38	34	25	17	12	

型号	P1 (kW)		A			P2		μF	l/min m³/h	15	30	45	60	75	90	105	120	
	1~	3~	1~	3~		kW	HP			mca	0,9	1,8	2,7	3,6	4,5	5,4	6,3	7,2
			230 V	230 V	400 V						m³/h	m³/h	m³/h	m³/h	m³/h	m³/h	m³/h	m³/h
TECNO 25 3 M	1,2		5,5			0,75	1	16		33	32	30,5	28	26	22	17	12	
TECNO 25 4 M	1,5	1,4	6,8	4,3	2,5	0,92	1,25	16		43	42	40	37	33	28	22	15	
TECNO 25 5 M	1,8	1,7	7,4	5,2	3	1,1	1,5	25		56	55	52,5	48	43	37	29	20	